



Mortelle

Compagnie Les Arts Pitres

Fiche technique

(2 pages + annexe) · octobre 2025

Ce spectacle est adaptable à diverses configurations et tailles de plateau, dans la mesure du raisonnable et toujours dans l'intérêt mutuel du public, de l'organisateur et de la compagnie.

Le nombre de projecteurs nécessaires ainsi que les autres besoins techniques sont donc susceptibles d'évoluer en fonction de l'espace.

Cette fiche technique est faite sur une base d'espace de jeu type de 8 X 6 mètres (11m mur à mur).

Merci de contacter la compagnie en cas de doute !

Généralités

- > Espace de jeu type ('moyen'): Ouverture 8m x Profondeur 6m. (Mur à mur 11m)
 - > Boîte noire à l'italienne
 - > Sol noir
 - > Noir salle
 - > Régies son et lumière côte à côte (1 régisseuse Cie), et hors cabine
 - > 3 personnes en tournée (1 comédien, 1 metteur en scène et 1 régisseuse)
 - > Le décor est transporté dans un utilitaire type VW Transporter ou Renault Trafic (H=2m).
- Merci de prévoir une place de stationnement à proximité

Lumière

- > 19 voies de gradateur (sans la salle)
- > lumière salle graduable, contrôlable depuis la régie (régie par ordinateur)
- > 5 PC 1kW
- > 2 découpes 1kW courtes type 613 SX
- > 9 PARs 64 1kW CP62
- > 2 PARs 64 1kW CP60
- > 2 Horiziodes 1 kW
- > 5 F1s (compagnie)
- > 2 pieds de projecteur (source 1m60)
- > 4 platines de sol

Contact:

Régie : Camille Flavignard 06,22,95,31,96 camillefla@posteo.net

Son

- > Système de diffusion stéréo digne
- > 2 retours stéréo au plateau
- > Source : ordinateur avec DI USB (Cie)

Plateau

- > **A fournir** : 1 petite table pour les accessoires au plateau (≈ 80 cm x 60)
- > **Lâcher** : nous avons besoin d'accrocher un système simple de lâcher (système à bascule de 2, 50 mètres de long que nous apportons) :
 - L'objet sera accroché en 2 points sur une perche mobile (pour permettre la recharge). Sinon, points fixes pour poulies et renvois de poulies : dans ce cas prévoir également un point d'accroche en coulisses ou une 'chèvre' avec ≈ 20kg de lest. Poids total du système ≈ 5kg/ Écart entre les 2 points d'accroche=1m70)
 - 1 point d'accroche central pour la poulie du système de bascule ainsi qu'un ou deux autres pour le renvoi de poulies.
 - Si la configuration du lieu le permet, la drisse actionnant le système de bascule sera envoyée en régie. Sinon, nous pourrions avoir besoin d'une personne en coulisses pour la manipulation pendant la représentation
- > **Artifices / Fumée** : nous utilisons un artifice de théâtre qui produit de la fumée (merci de nous avertir de la présence de détecteurs au plateau). Cet artifice est utilisé à plus de 3 m du public.

Planning type et personnel du lieu :

(avec prémontage avant notre arrivée)

Note : ce planning, tout comme cette fiche technique, est contractuel, mais pourra éventuellement être modifié d'un commun accord entre le lieu et la compagnie.

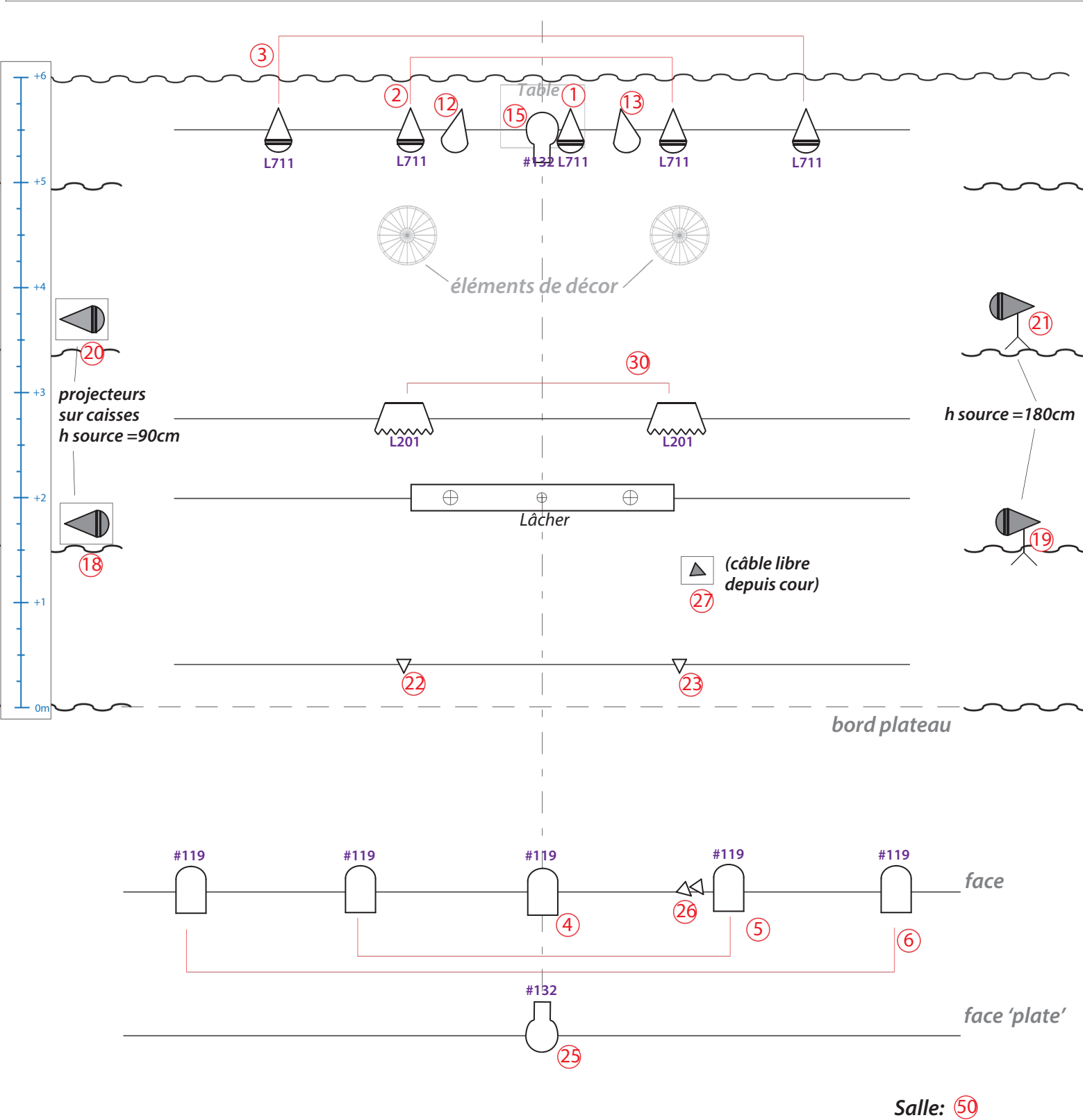
Jour J (avec prémontage la veille, patché / gélatiné / pendrillonné) :

2 régisseur·euse·s de la salle – lumière et son plus le personnel éventuellement nécessaire au fonctionnement habituel de votre lieu. En fonction de la configuration du lieu la présence d'1 régisseur·euse plateau peut être nécessaire au montage et pendant la représentation (à discuter avec la compagnie).

- > 9h -12h : déchargement, montage du décor, réglages son
- > 13h30 - 16h : réglages lumière
- > 16h : filage technique
- > 18h : échauffement, mise, nettoyage plateau
- > 20h : représentation (1h)
- > Démontage et chargement : 1h30

Avant chaque représentation, nous devons avoir accès aux loges, au plateau et à la régie durant les 2h30 précédant le spectacle. Merci!

Merci de nous faire parvenir rapidement votre fiche technique ainsi que le plan de votre salle, afin que nous puissions nous adapter au mieux. Vous trouverez ci-après un plan d'implantation type.



	PC 1kW		Horiziode 1kW		25 n° de circuit
	Découpe 1kW		F1 (Cie)		119 n° de ltre
	type RJ 613 (38-57°)		Projecteur sur pied		
	PAR64 CP60		Projecteur sur platine		
	PAR64 CP62				

Mortelle

Compagnie Les Arts Pitres

Plan de Feux de base pour plateau 'type' (8mx6)

Échelle 1/50e en A4

1 m

Régie: Camille Flavignard 06,22,95,31,96
camille a{at}posteo{.}net