

# zéro, histoire d'un nul / Cie Les Arts Pitres / FICHE TECHNIQUE

## CONTACT :

Technique : Laetitia Hohl — 06.81.55.85.25 – [laetitiahohl@hotmail.fr](mailto:laetitiahohl@hotmail.fr)  
Camille Flavignard — 06.22.95.31.96 – [camillefla@posteo.net](mailto:camillefla@posteo.net)

MONTAGE : 2 services de 4h

DEMONTAGE ET CHARGEMENT : 2h

## PERSONNELS DEMANDES :

**1<sup>er</sup> service :** 1 régisseur lumière, 1 électro, 1 régisseur son ou polyvalent.  
Déchargement du camion et installation du décor, installation du son, réglages lumières.

**2<sup>ème</sup> service :** 1 régisseur lumière, 1 électro, 1 régisseur son.  
Réglages lumières si pas terminés, réglage son, conduite, raccords.

## PLATEAU :

**Cadre de scène (minimum confort):** – 8m mur à mur  
- 6m de profondeur  
- hauteur sous perches à 4m

*Si la salle est plus petite en ouverture et en profondeur nous contacter.*

**Prévoir :** – Une boîte noire à l'italienne de 8m d'ouverture sur 6m de profondeur avec 4 plans de pendrillons à l'italienne.

*Remarque : le pendrillon de la deuxième rue à jardin doit rentrer d'un mètre sur la moquette (voir plan).*

- Une arrivée DMX sur le plateau au lointain pour la machine à fumée.
- 3 arrivées directes au lointain milieu du plateau (une 16A).
- Des pains pour lester une chaise (environ 20kg) et 2 pieds.

## LUMIERE :

- 1 jeu d'orgue à mémoires (type AVAB Presto ou Liberty ADB...)
- 32 circuits gradués de 2 KW  
(24 circuits gradués de 2 KW pour la forme légère)
- 18 PC 1kw (les PC peuvent être remplacés par des 650W suivant la hauteur du gril)
- 4 découpes longues type 614SX 1KW (les découpes peuvent être remplacées par des ETC en fonction des lieux)
- 6 PAR64 CP62 1KW
- 1 PAR 64 CP61 1KW
- 4 PAR64 CP60 1KW
- 7 platines de sol
- 1 petite source type PAR 16 sur 1 pied de micro

**Salle graduable depuis la régie.**

NB : les circuits 12/13/14/15 peuvent être remplacés par des découpes avec iris ou PC 650W si la distance entre la scène et les PAR CP60 dépasse les 5 mètres.

### **SON :**

- 2 enceintes identiques de qualité professionnelle (Nexo PS15, C.Heil MTD115...)  
+ amplification adéquate + processing
- 1 enceinte retour
- 1 console de qualité professionnelle
- 2 lecteurs CD avec auto pause.

**Installation :** Une paire d'enceintes en façade et une enceinte retour au lointain au sol.

### **EFFETS SPECIAUX :**

Nous utilisons une machine à fumée pendant une trentaine de secondes, des petits pétards (type pétards à friction) et un papier flash.

### **DECOR :**

Le décor est composé de plusieurs 5 panneaux d'1,80m de haut sur 1m de large, un bureau en bois et un tableau d'école.

Ce décor est placé sur un sol beige de 7m d'ouverture par 4m de profondeur qui définit l'espace de jeu.

### **SPECTACLE :**

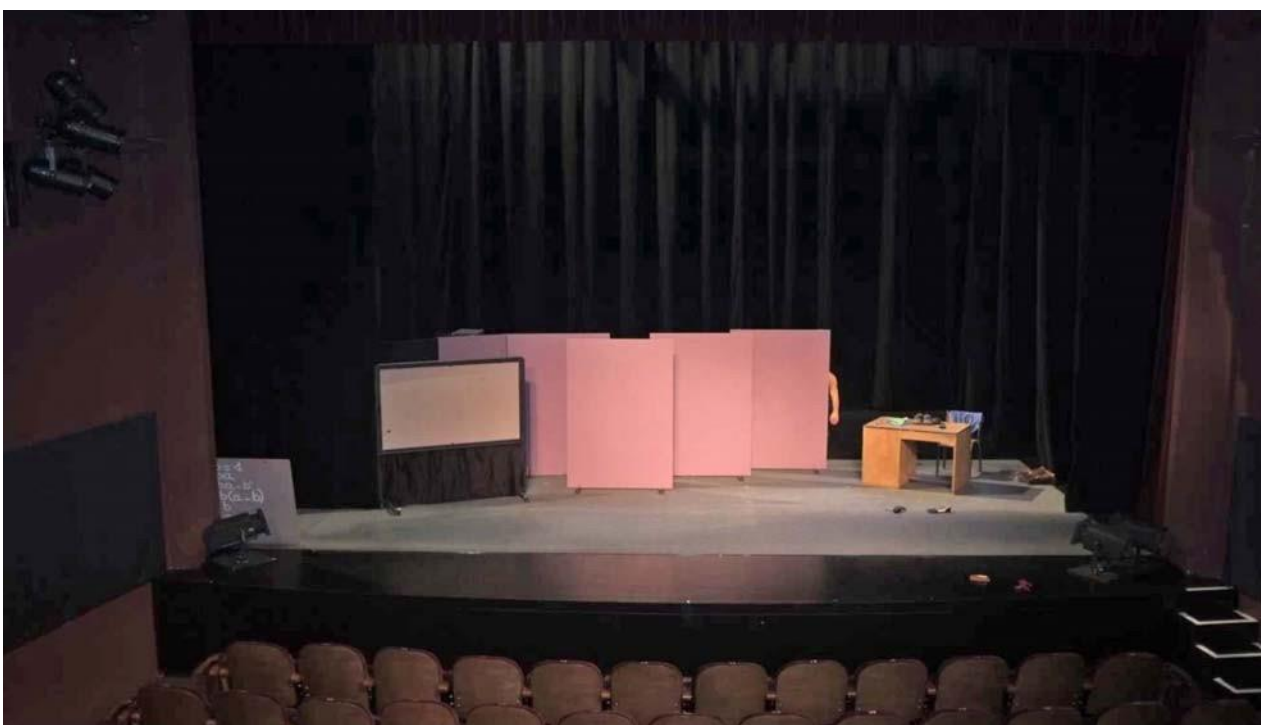
**Durée :** 55 minutes

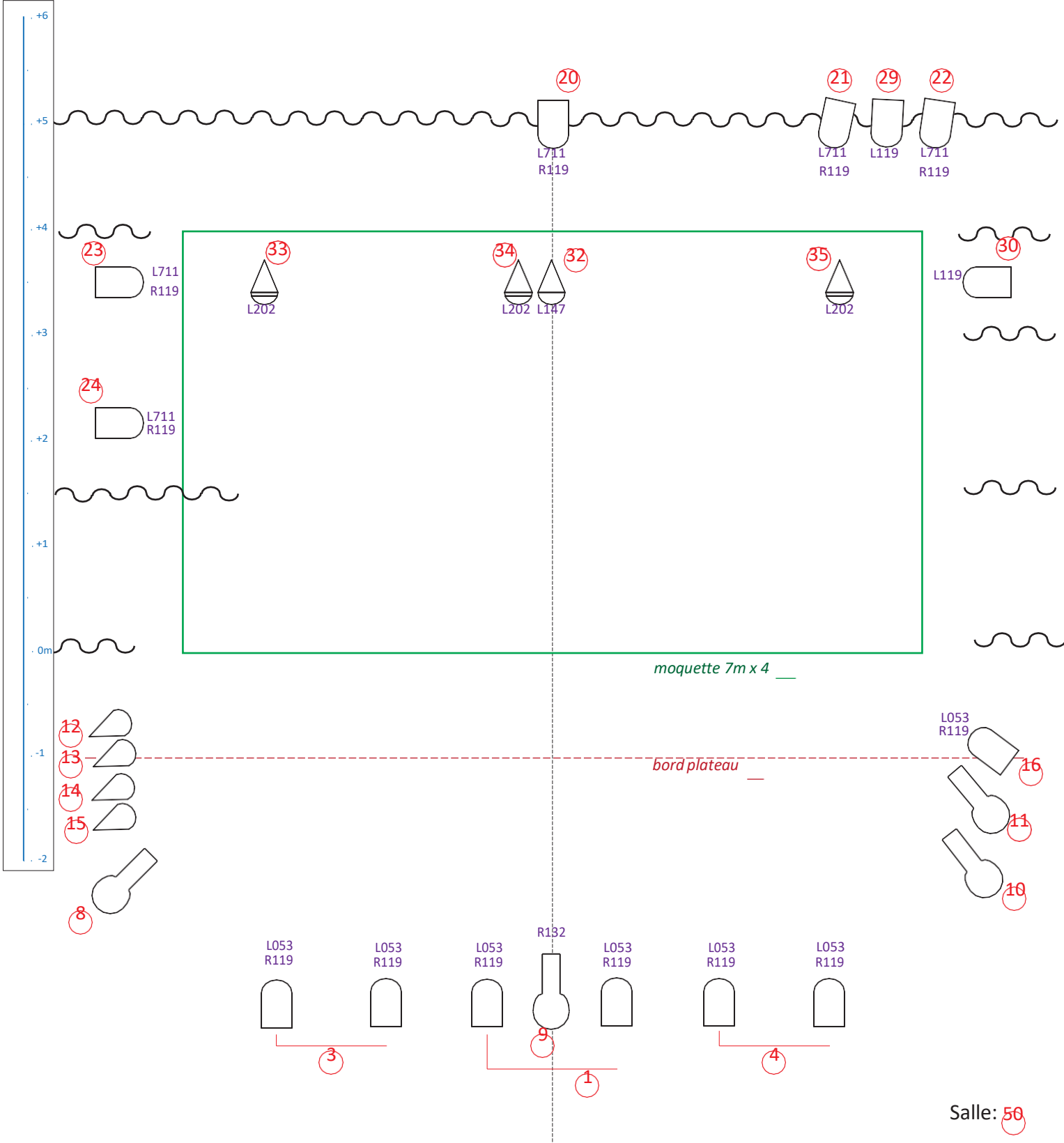
**Jauge :** 200 spectateurs

**Nombre de comédiens :** 2 (accès au théâtre au plus tard 1h30 avant la représentation)

### **LOGE :**

Une loge chauffée et équipée (lavabo, sanitaires, miroir...) pour 2 personnes.





Découpe 1kW 15°-38°	PC 1kW	projecteur sur platine
PAR 64 cp60	PAR 64 cp61	PAR 64 cp62
pendrillon	PAR 16 sur pied micro	
n° de circuit	direct 220V	n° de gelat

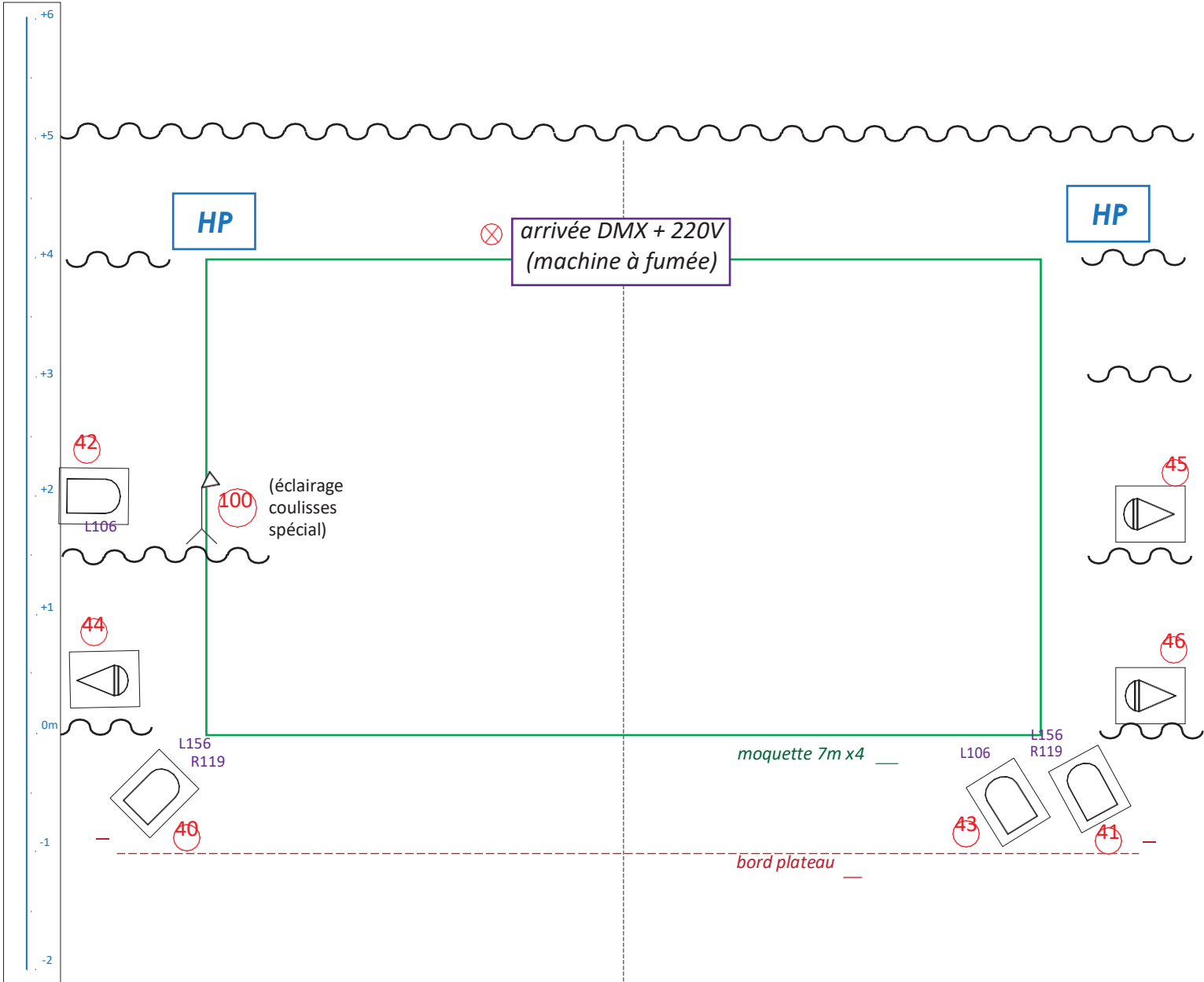
## Zéro, histoire d'un nul

*Compagnie Les Arts Pitres*

PLAN AU GRIL

Echelle 1/50e

Régie: Laetitia Hohi - 06 81 55 85 25 - laettitahohi@hotmail.fr  
 ou: Camille Flavignard - 06 22 95 31 96 - camillefla@posteo.net



## Zéro, histoire d'un nul

*Compagnie Les Arts Pitres*

### PLAN AU SOL

Echelle 1/50e

Régie: Laetitia Hohli - 06 81 55 85 25 - laetitiahohli@hotmail.fr  
 Ou: Camille Flavignard - 06 22 95 31 96 - camillefla@posteo.net

# Le Zéro

Compagnie Les Arts Pitres  
Feuille de Patch Lumière

Ch	Dim.	Projecteurs	Fonction	Gel/Gobo	Access.	Puissance
1		2 PC 1KW	face milieu	L053+R119		2000W
3		2 PC 1KW	face jardin	L053+R119		2000W
4		2 PC 1KW	face cour	L053+R119		2000W
8		1 découpe 1KW type 614	face bureau large	W		1000W
9		1 découpe 1KW type 614	face entre panneaux	W		1000W
10		1 découpe 1KW type 614	face tableau avec jupe et le haut du tableau	W		1000W
11		1 découpe 1KW type 614	face tableau bord intérieur	W		1000W
12		1 PAR64 CP60	face latérale sur Ty au tableau	W		1000W
13		1 PAR64 CP60	face latérale sur Ty au milieu plateau	W		1000W
14		1 PAR64 CP60	face latérale sur Ty à cour	W		1000W
15		1 PAR64 CP60	face latérale sur Ty à cour sur bureau	W		1000W
16		1 PC 1KW	ponctuel face sur tableau	L053+R119		1000W
20		1 PC 1KW	contre milieu plateau	L711+R119		1000W
21		1 PC 1KW	contre tapis cour (lointain)	L711+R119		1000W
22		1 PC 1KW	contre tapis cour (face)	L711+R119		1000W
23		1 PC 1KW	contre tapis jardin (face)	L711+R119		1000W
24		1 PC 1KW	contre latéral tapis (milieu)	L711+R119		1000W
29		1 PC 1KW	contre bureau	L119		1000W
30		1 PC 1KW	lat devant bureau, centré tapis	L119		1000W
32		1 PAR64 CP61	contre douche Brahma	L147		1000W
33		1 PAR64 CP62	contre (Zéro derrière tableau)	L202		1000W
34		1 PAR64 CP62	contre bureau entre panneaux	L202		1000W
35		1 PAR64 CP62	contre cour	L202		1000W
40		1 PC 1KW	face sol J vers C (sans tableau)	L156 +R119	platine	1000W
41		1 PC 1KW	face sol C vers J	L156 +R119	platine	1000W
42		1 PC 1KW	Sol rouge derrière tableau	L106	platine	1000W
43		1 PC 1KW	Sol Rouge Panneaux	L106	platine	1000W
44		1 PAR64 CP62	Sol Jar	W	platine	1000W
45		1 PAR64 CP62	Sol 2e Rue Cour	W	platine	1000W
46		1 PAR64 CP62	Sol 1ere Rue Cour	W	platine	1000W
50			Salle			
100		1 PAR16 ou petite source	coulisse jar		ped micro + papillon	